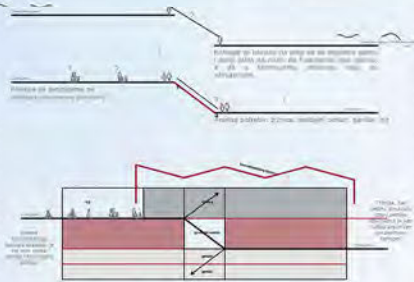


# Transformacija gradske pijace u Gračanici u komercijalni polivalentni prostor

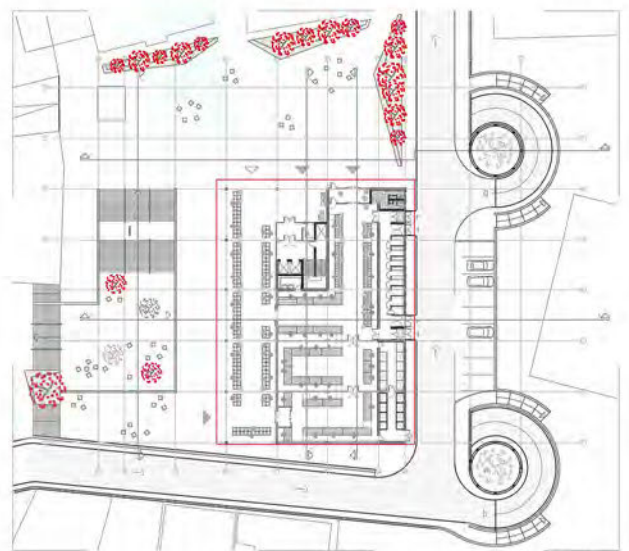
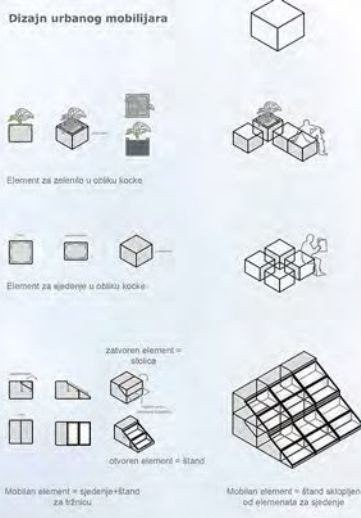
Arnela Hukić

Idejni projekat izrađen je na temu transformacije prostora gradske pijace u Gračanici. Poznata je pod nazivom Zelena pijaca i nalazi se u staroj čaršiji. Mjesto je tradicionalnog okupljanja i trgovanja. U tom kontekstu, javlja se potreba za koordinacijom prostora čije je glavno obilježje trgovina. Koncept će se realizovati kroz različite projektantske principe uključujući izgradnju novih struktura, modifikaciju elemenata posmatranog obuhvata kao i mogućnost transformacije prostora. Cilj je stvaranje dvojakog karaktera zbog potrebe rješavanja vremenski ograničenog korištenja prostora.

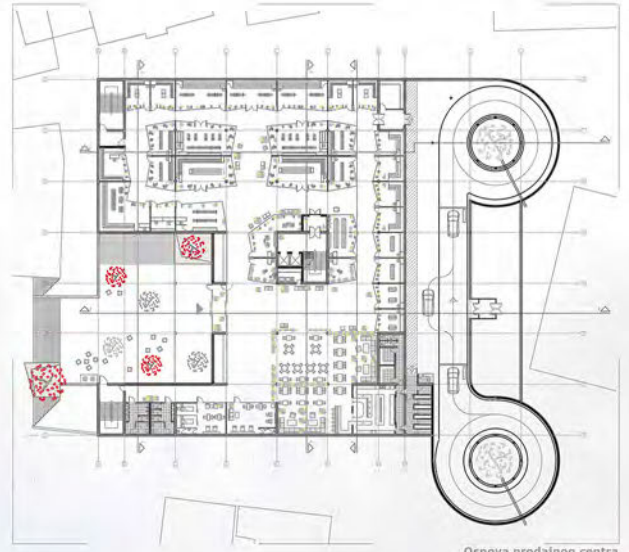
Postojeća funkcija gradsko tkivo čini neuprotjebivim. Na planu unapređenja gradske pijace akcent se stavlja na stvaranje multifunkcionalnog prostora. Lokaciju će definisati tržnica, prateći prostori, prostori ugostiteljstva, privremene prostorne strukture i boravak na otvorenom. Metodom transformacije prostora doprinijet će se njegovom poboljšanju i uređenju, boljem odnosu čovjeka sa tim okruženjem i boljem odnosu tog okruženja sa centrom grada, samim tim i gradom kao sistemom. U sklopu nove tržnice, odnosno njenog konceptualnog rješenja, aktivirat će se u smislu funkcije i prostor oko tržnice i prostor tržnice nakon radnog vremena, pretvaranjem istog u trg. Konstrukcija svih nivoa je diktirana rasterom od 8x8 metara i 8x4 metra. Rađena je od armiranog betona, tačnije u pitanju je spregnuta konstrukcija. Takva vrsta konstrukcije je omogućila premoštavanje navedenog raspona, veću fleksibilnost slobodnog prostora, konstrukciju relativno malih dimenzija poprečnih presjeka i slično. Tržnica, kao jedina struktura iznad zemlje, oblikovana je kao kubus prekriven dinamičnom formom. Ta forma definisana je kao skup izlomljenih površina, koje u funkcionalnom smislu imaju ulogu krovnih ploha, a zajedno sa perforiranim omotačem oko kubusa čini estetsku dimenziju objekta. U cjelini objekat je skladan, a na isti način, dakle skladno, opihodi se prema okruženju. Isteknutost se postigla, namjernim odabirom omotača u crvenoj boji. Ista boja proteže se i odabiru vegetacije na trgu (crveno drveće). Kao kontrast siva boja na ostalim elementima smiruje agresivnost koju izaziva crvena. Obzirom da se tržnica nalazi u izgrađenoj strukturi, dakle, okružena drugim objektima obradena je na način da ne doprinosi neskladu, već da djeluje pozitivno i dopadljivo. Projekat je rezultirao balansom između komercijalizacije i javnog prostora koji je dostupan svima.



### Dizajn urbanog mobilijara



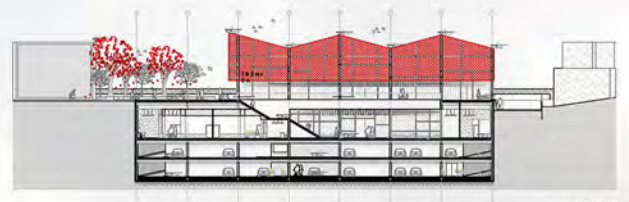
Osnova tržnice



Osnova prodajnog centra



Južna fasada



Presjek 3-3

