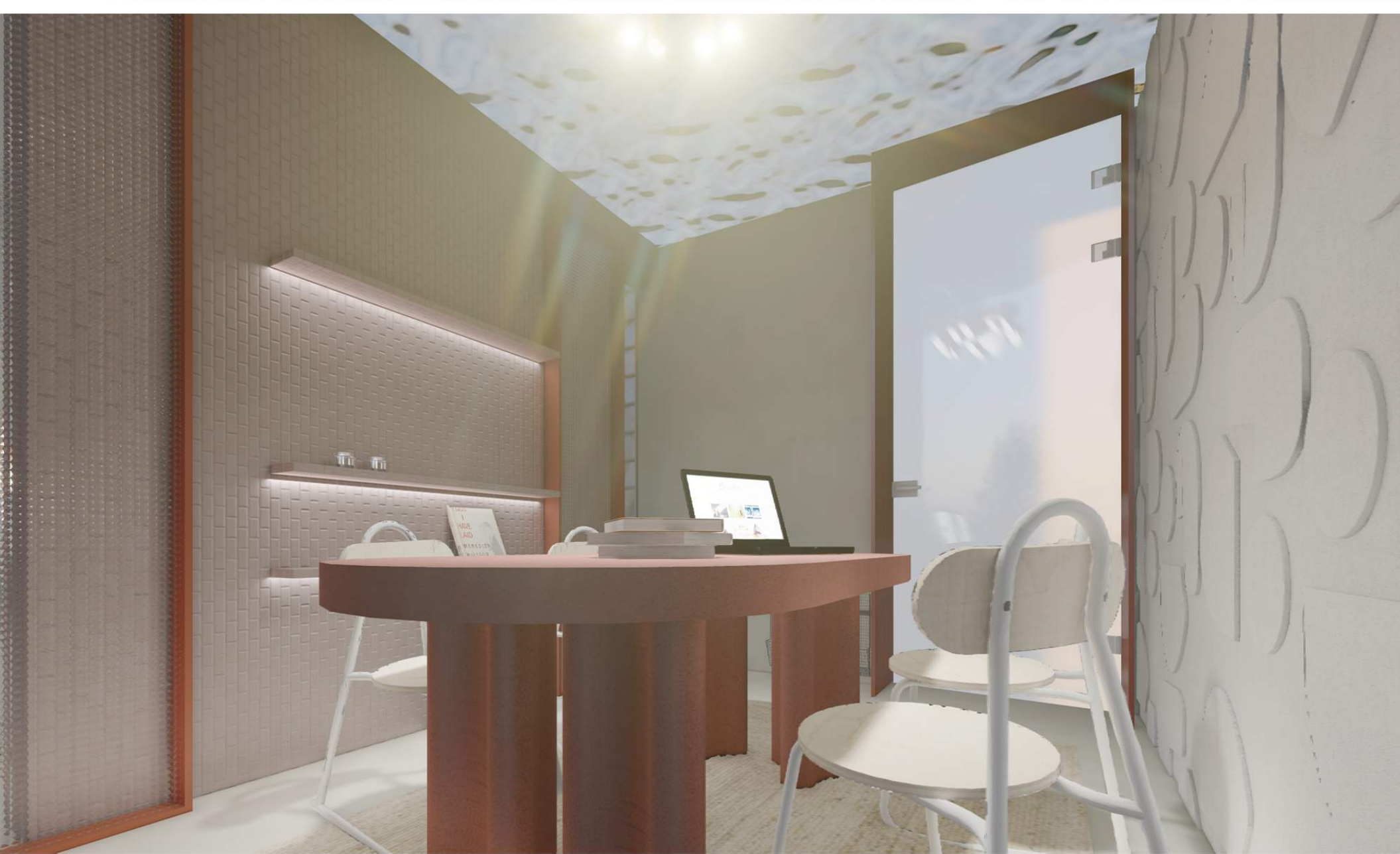


FORT COLOUR LIGHT CHARACTER.



AMBIENCE COM



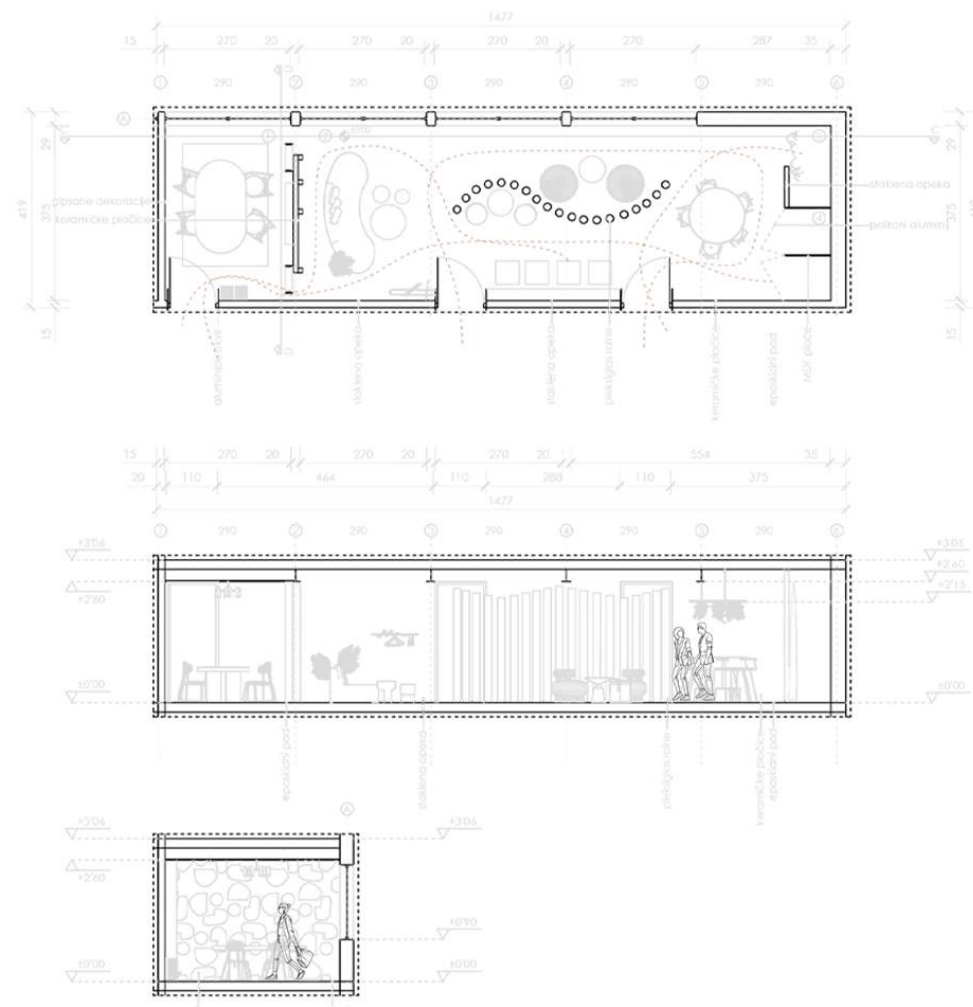
Arhitektura obrazovnih institucija današnjice služi kako bi poboljšalo ne samo akademsko, već i društveno iskustvo učenika/ studenata. Ovaj zahtjev se pretvara u prostore za spontanu, neformalnu društvenu i akademsku interakciju.

Osim pojedinih akcentiranih detalja, enterijer monohromatskim koloritom preslikava klinička okruženja.

Prostori intervencije u prizemlju su očišćeni od ugradbenog mobilijara i u potpunosti pojednostavljeni kako bi se mogli prilagođavati raznim namjenama. Dok se studentski lounge na drugoj etaži ponaša kao dnevni boravak ustanove gdje je funkcija za razonodu usko povezana s fišom sobom, te jedna s drugom mogu funkcionirati zajedno i odvojeno.

Primarni fokus stavljen je na uređenje stropova, i korištenje različitih materijala na vertikalnim i horizontalnim obodnim ploham.

light 'n' roll light 'n' roll



- 1 fiša soba/ druženje/ grupni rad & foaje
- 2 lounge/ dnevni boravak
- 3 ostava
- 4 automati
- 5 porte
- 7 kongresna sala
- 8 garderoba
- 9 amfiteatar

